



12

DENEBURG

REUSEL



OVER DE WONING

Ben je op zoek naar een woning waar ruimte, comfort en sfeer samenkomen? Dan voel je je aan de Deneburg 12 in Reusel direct thuis. Deze moderne twee-onder-een-kapwoning is keurig onderhouden, volledig instapklaar en biedt alles wat je nodig hebt voor jarenlang woonplezier.

Vanaf het eerste moment merk je dat deze woning met aandacht is bewoond en

onderhouden. De uitgebouwde begane grond zorgt voor verrassend veel leefruimte en geeft de woning een heerlijk open karakter. De ruime woonkamer loopt naadloos over in de open keuken, waardoor een gezellige en centrale leefomgeving ontstaat voor het hele gezin. Daarnaast beschikt de woning over een inpandige garage, volop praktische bergruimte en een fraaie overkapping waar je heerlijk kunt

SOORT WONING:
TWEE-ONDER-EEN-KAP

ENERGIELABEL:
B

BOUWJAAR:
1992

WOONOPPERVLAKTE:
109m²

INHOUD:
506m³

PERCELOPPERVLAKE:
216m²



ontspannen of gezellig kunt borrelen met vrienden en familie. Hier geniet je optimaal van het buitenleven, ongeacht het seizoen.

Ook de ligging is een groot pluspunt. De woning bevindt zich in een rustige en kindvriendelijke woonomgeving in Reusel, dichtbij basisschool De Torelaar, groenvoorzieningen en speelgelegenheden.

Met de combinatie van veel woonmeters, een verzorgde afwerking, praktische extra's en een fijne ligging is Deneburg 12 een woning die direct overtuigt. Een plek waar je zó in kunt trekken en waar je je vanaf dag één thuis voelt.

ENTREE EN WOONKAMER

De eerste indruk is hier meteen goed. De extra lange oprit van circa 12 meter zorgt ervoor dat parkeren nooit een probleem is, met voldoende ruimte voor meerdere voertuigen of een bus. Onder de royale carport geniet je bovendien van circa 6,83 meter aan overdekte parkeerruimte, waardoor je auto altijd beschermd staat tegen weer en wind. De oprit leidt je vervolgens naar de entree van de woning, waar deze complete husetour pas echt begint.

Entreehal

De verzorgde entreehal vormt het centrale punt van de woning en geeft toegang tot de eerste verdieping, de toiletruimte en de woonkamer. Het toilet is modern afgewerkt met een hangcloset en fonteintje. De meterkast is in 2021 volledig verbeterd en beschikt over zeven groepen en een glasvezelaansluiting. Vanuit de hal loop je direct door naar de woonkamer en dat is waar deze woning echt tot leven komt.

Woonkamer

Aan de voorzijde van de woning bevindt zich een royale en tegelijkertijd sfeervolle zithoek. De combinatie van een stijlvolle pvc-houtlook vloer met vloerverwarming en strak gestucte wanden vormt een hoogwaardige en tijdloze basis. Subtiële inbouwspots versterken de warme en luxe uitstraling van de ruimte.

Dankzij de hardhouten kozijnen met dubbele beglazing is er bovendien sprake van een uitstekende lichtinval, wat bijdraagt aan het comfortabele en ruimtelijke gevoel in deze woonkamer.







KEUKEN

De in 2023 vernieuwde open keuken is echt een blikvanger en vormt een prachtig geheel met de woonkamer en is van alle gemakken voorzien. Alles wat je nodig hebt is aanwezig: een inductiekookplaat met geïntegreerde afzuiging, combi-oven, vaatwasser, royale koelkast en natuurlijk een spoelbak met mengkraan. Hier zet je met gemak de lekkerste maaltijden op tafel...

Vanuit de keuken heb je een mooi overzicht over de volledige living, wat zorgt voor een open en ruimtelijk gevoel. Extra sfeer wordt gecreëerd door de knusse zithoek bij de kachel, dé plek om na het diner even heerlijk te ontspannen. De kachel wordt ter overname aangeboden. En dan die kastruimte... genoeg plek om al je pannen, servies en keukengerei netjes op te bergen. Naast de keuken vind je ook nog een handige trapkast en een handige inbouwkast, ideaal voor je voorraad. Vanuit de keuken stap je tevens zo luxe en fraai overkapping binnen hierover vertellen we je graag later meer...





De inbandige garage is rechtstreeks bereikbaar via de keuken en biedt verrassend veel ruimte en mogelijkheden. Bij binnenkomst vind je aan de rechterzijde de witgoed aansluitingen, wat de ruimte ook praktisch in gebruik maakt. Dankzij de goede isolatie en het royale formaat (7,55 x 3,17) is dit een comfortabele en multifunctionele ruimte.

Of je nu op zoek bent naar opslag, een hobbyruimte of een extra werkplek, de basis is hier al gelegd. De garage is voorzien van een loopdeur en biedt via een vlizotrap toegang tot een entresolvloer, wat zorgt voor nog meer bergruimte.

EERSTE VERDIEPING

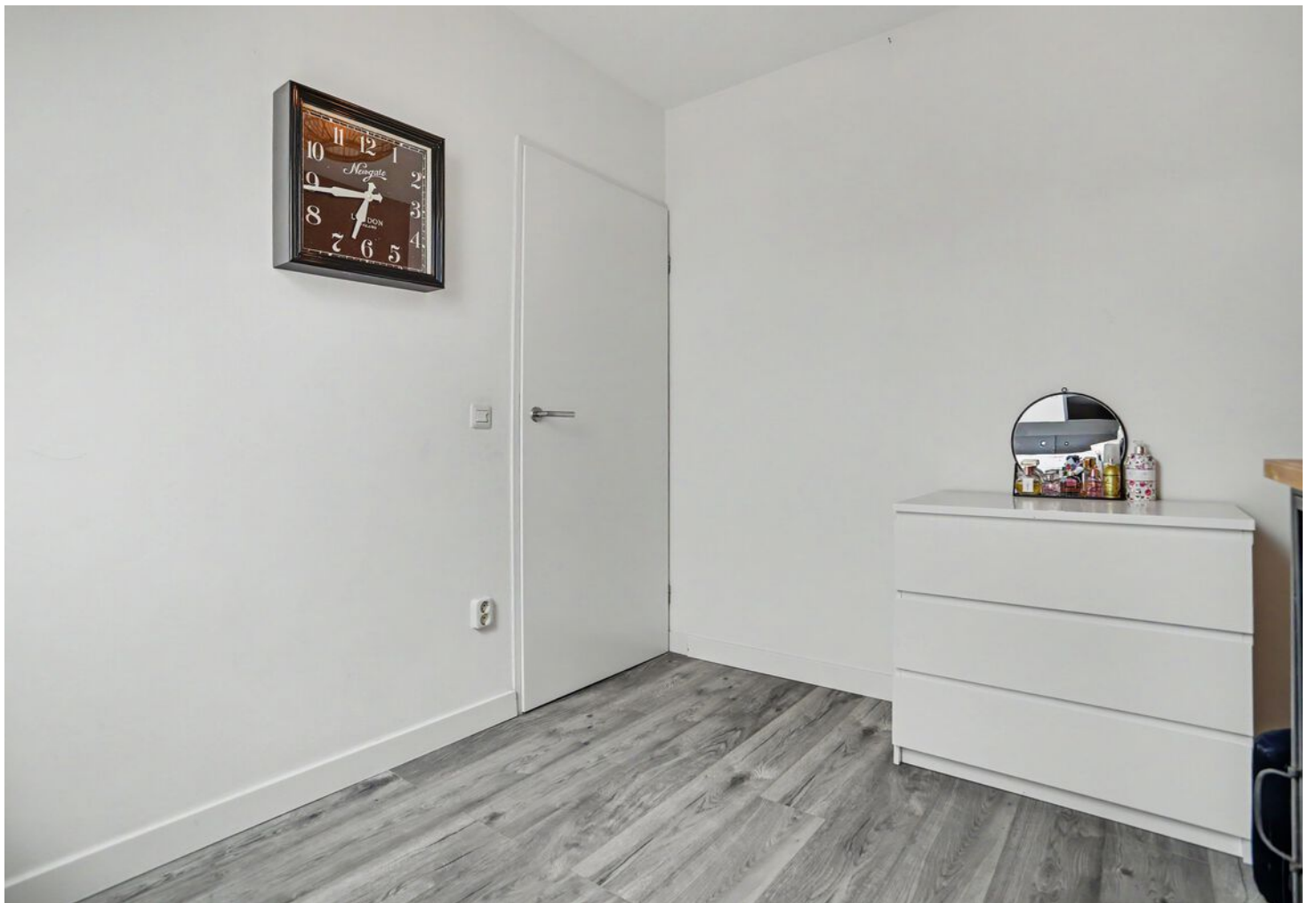
Via een vaste trapopgang bereik je de eerste verdieping van deze woning. De overloop biedt toegang tot twee slaapkamers één multifunctionele ruimte met vaste trapopgang naar de tweede verdieping en de badkamer. Alle slaapkamers beschikken over een laminaatvloer, keurige wandafwerking en strakke plafonds.

Slaapkamers

De eerste verdieping biedt twee goed ingedeelde slaapkamers met een prettige lichtinval en een verzorgde afwerking. De royale master bedroom is gelegen aan de voorzijde en beschikt over voldoende ruimte voor een tweepersoonsbed en een ruime kledingkast. Dankzij de draai-ramen is een goede ventilatie en een comfortabel binnenklimaat gewaarborgd. De tweede slaapkamer bevindt zich aan de achterzijde en is compacter van formaat, waardoor deze zich uitstekend leent als kinderkamer, werkkamer of logeerkamer. Het Velux dakraam zorgt hier voor extra daglicht en een ruimtelijk effect.









De badkamer is modern en comfortabel uitgevoerd en voorzien van een wastafel, hangcloset en een royale inloopdouche. Het grote Velux dakraam met isolerende beglazing zorgt voor een overvloed aan daglicht en een ruimtelijk gevoel. Samen met de mechanische ventilatie is het binnenklimaat hier optimaal te reguleren, wat bijdraagt aan dagelijks wooncomfort wat je mag verwachten bij deze woning.



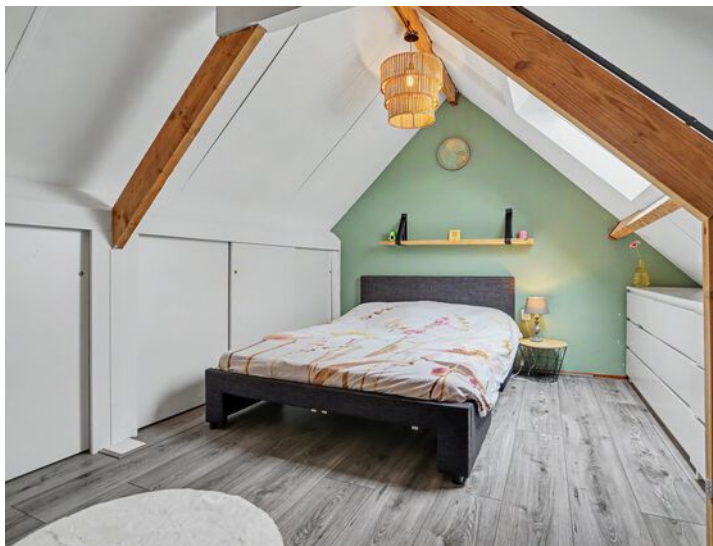
De voormalige derde slaapkamer is momenteel functioneel heringericht vanwege de vaste trapopgang naar de tweede verdieping en biedt nu een veelzijdige ruimte die ideaal is als inloopkast, extra bergruimte of hobbyruimte.



TWEEDE VERDIEPING

Vanuit de multifunctionele ruimte op de eerste verdieping bereik je via de vaste trap de tweede verdieping, waar recent een extra slaapkamer is gerealiseerd. Dankzij het geplaatste dakraam geniet deze ruimte van natuurlijke lichtinval en kan deze woonlaag deels worden aangemerkt als volwaardige woonruimte, waarmee de woning beschikt over een derde slaapkamer.

De kamer is strak en netjes afgewerkt en voelt licht en ruimtelijk aan. Onder de schuine dakvlakken zijn praktische knieschotten aanwezig die zorgen voor extra bergruimte. Tevens bevindt zich hier de ATAG cv-ketel (2013), praktisch geplaatst en goed bereikbaar.



ACHTERTUIN EN OVERKAPPING

De achtertuin en overkapping vormen samen een bijzonder complete buitenruimte. Direct vanuit de keuken is de royale overkapping toegankelijk, een goed geïsoleerde leefruimte die het hele jaar door gebruikt kan worden. Dankzij de aanwezige kachel is de ruimte snel op temperatuur en ontstaat er een comfortabele en sfeervolle setting. De doordachte indeling maakt dit een volwaardige extra leefruimte, voorzien van een royale lichtstraat en glazen schuifdeuren die zorgen voor een overvloed aan daglicht. Inbouwspots versterken de luxe en warme uitstraling in de avonden.

Vanuit de overkapping loop je naadloos de achtertuin in, die volledige privacy biedt en onderhoudsvriendelijk is aangelegd met een combinatie van moderne bestrating en kunstgras. Daarnaast is er een extra overkapping aanwezig ten behoeve van praktische berging.







BIJZONDERHEDEN

Kenmerken

- Bouwjaar 1992
- Woonoppervlakte 109 m²
- Perceeloppervlakte 216 m²
- Energielabel wordt momenteel opgesteld
- Veel woonmeters op de begane grond
- Fraaie keuken uit 2023
- Royale overkapping
- Achtertuin met veel privacy
- Ruime bijkeuken/ garage
- Royale carport met oprit van totaal ca. 12 meter
- Drie fijne slaapkamers
- ATAG cv-ketel 2013
- Buitenschilderwerk 2023
- Woonkamer en keuken voorzien van vloerverwarming

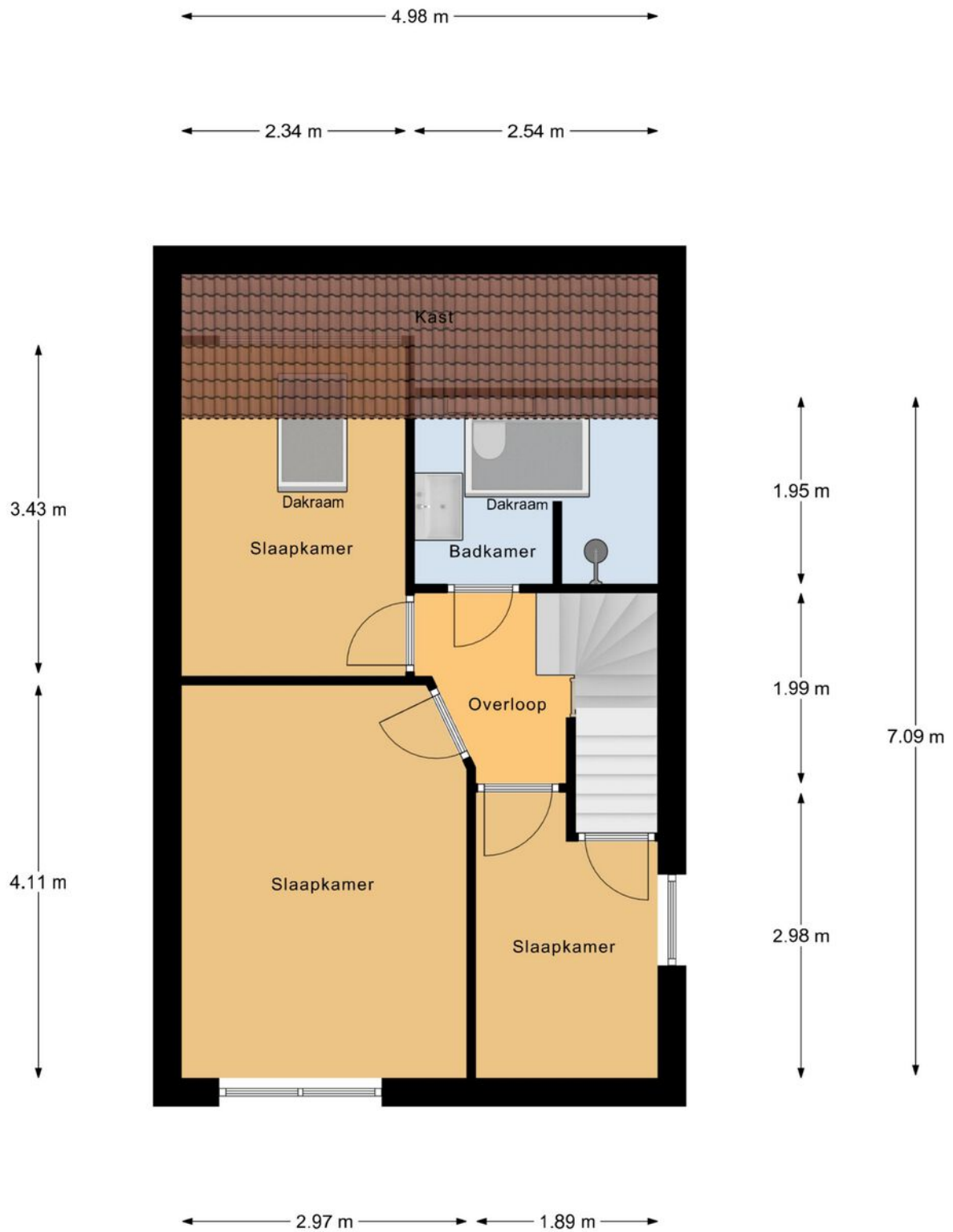
PLATTEGROND



Begane Grond

Betreffen indicatieve plattegronden, hier kunnen geen rechten aan ontleend worden.

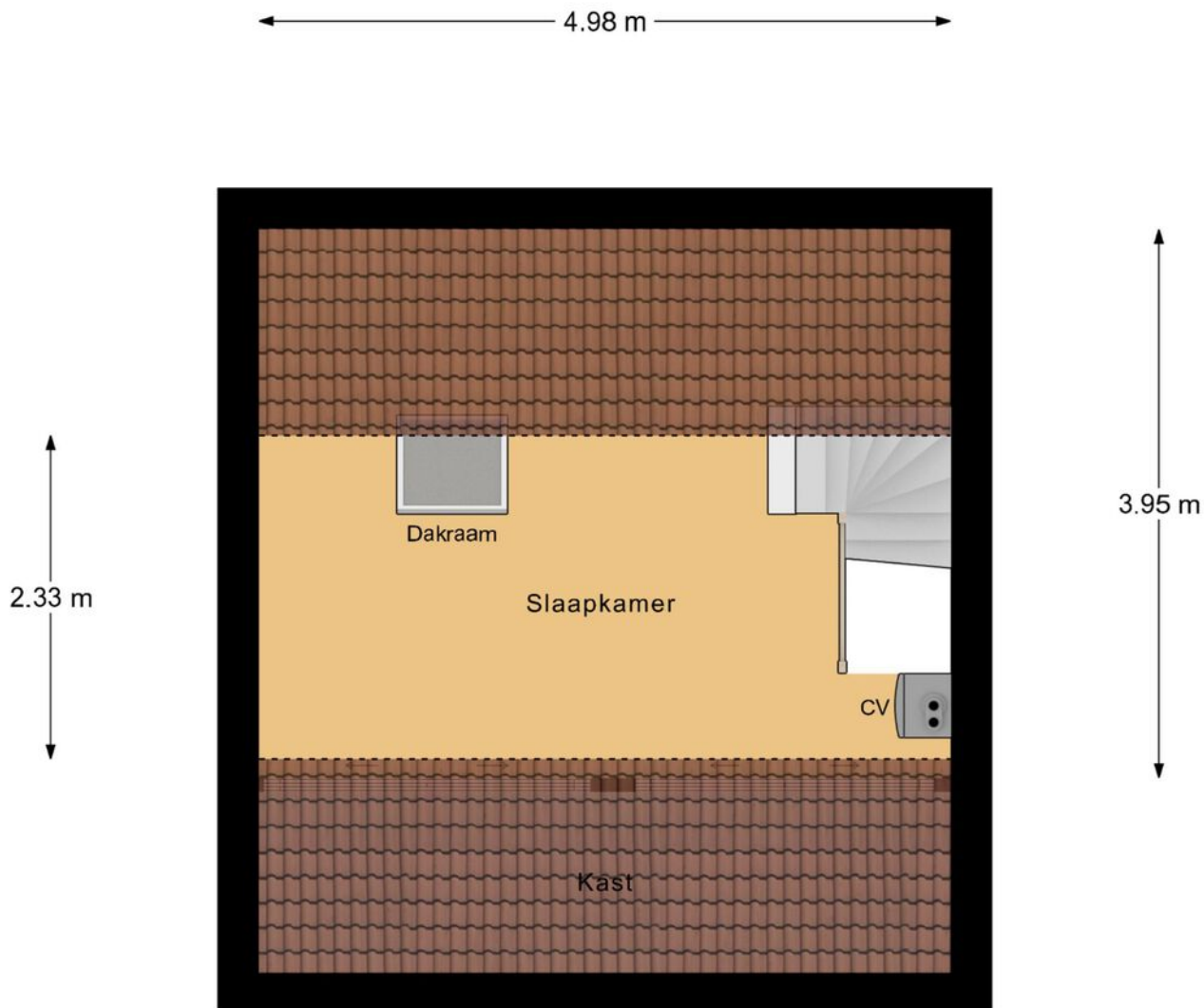
PLATTEGROND



1e Verdieping

Betreffen indicatieve plattegronden, hier kunnen geen rechten aan ontleend worden.

PLATTEGROND



2e Verdieping

Betreffen indicatieve plattegronden, hier kunnen geen rechten aan ontleend worden.

PLATTEGROND



Begane Grond Tuin


Betreffen indicatieve plattegronden, hier kunnen geen rechten aan ontleend worden.

KADASTRALE KAART

Kadastrale kaart

Uw referentie: Verkoop



12345 Perceelnummer	Deze kaart is noordgericht	Schaal 1: 500	
25 Huisnummer	Vastgestelde kadastrale grens	Kadastrale gemeente Hoogeloon	
— Vastgestelde kadastrale grens	Voorlopige kadastrale grens	Sectie F	
— Voorlopige kadastrale grens	Administratieve kadastrale grens	Perceel 1684	
— Administratieve kadastrale grens	Bebouwing		
— Bebouwing			

Voor een eensluitend uittreksel, geleverd op 16 april 2026
De bewaarder van het kadaster en de openbare registers

Aan dit uittreksel kunnen geen betrouwbare maten worden ontleend.
De Dienst voor het kadaster en de openbare registers behoudt zich de intellectuele eigendomsrechten voor, waaronder het auteursrecht en het databankenrecht.



Neem vrijblijvend
contact met ons op!

Revast Makelaardij

Hof 35

5571 CB Bergeijk

0497 229 030

info@revastmakelaardij.nl

www.revastmakelaardij.nl

OVER ONS



Jouw Kempische makelaar, dat is Revast Makelaardij! Uniek in haar aanpak en werkwijze. Wij zijn trots op onze Kempische roots en op ons hechte team van 8 betrokken collega's die elke dag klaarstaan om je te helpen met al jouw vastgoedwensen.

Of het nu gaat om de verkoop van je huis, de aankoop van je nieuwe droomwoning, verhuur, bedrijfsmatig vastgoed of projectontwikkeling en beheer, wij bieden een compleet pakket aan diensten. Maar wat ons écht onderscheidt, is onze persoonlijke aanpak.

Stuur ons een appje, bel even of kom gezellig langs in Bergeijk of Hapert, de koffie (of thee) staat namelijk altijd voor je klaar!